

Perception de l'environnement et attitude des paysans malgaches face aux projets de développement rural



Charles
RAKOTONDRAFARA

Equipe
Priode
MG2

Institutions partenaires

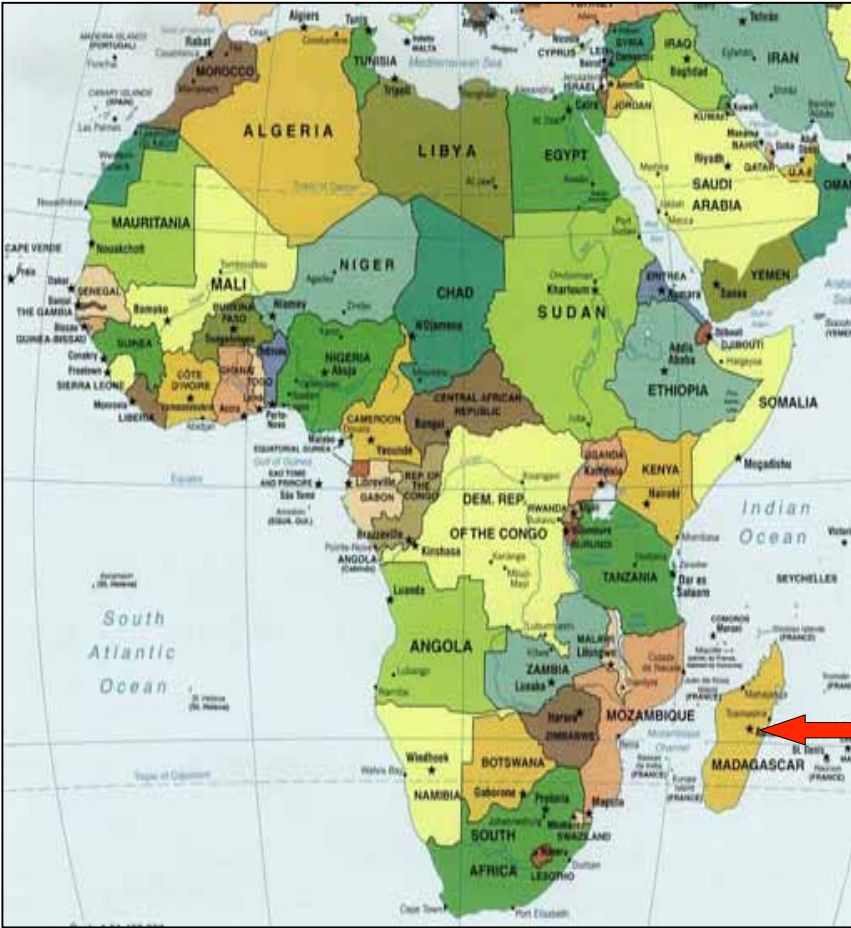
1. Université Catholique de Madagascar
2. Ministère de la Population
3. PACT Madagascar
4. Ecole Supérieure d'Agronomie de Madagascar
5. Institut de Recherche pour le Développement
6. Université Paris-V (Popinter)
7. Université Paris-X (EconomiX)

Locaux

Université Catholique de Madagascar



Madagascar



Madagascar

- Superficie totale de Madagascar : 587041km²
- Superficie agricole totale 368 561km²
(62,78%)
- Dont terres arables et cultures permanentes
28 561 km² (4,86%)

Zone d'étude



Hautes Terres

Neuf fokontany
(villages) dans la
commune rurale
d'Ampitatafika
50km²

1621 ménages
7820 individus

Contexte

Très forte densité de population

- ISF proche de 7 enfants par femme
- Majeure partie de la population en dessous du seuil de pauvreté
- Economie essentiellement agricole
- Exiguïté des terres cultivées et saturation de l'espace agricole
- Faible couverture forestière
- Problèmes de gestion de l'eau

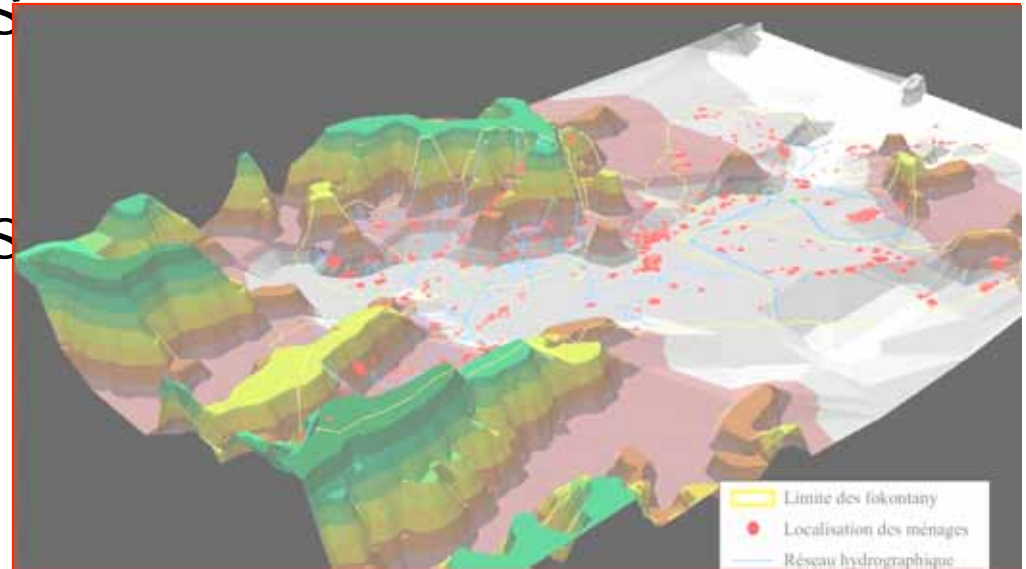
Problématique

● Relations PDE

- Comportement et perception de l'environnement
- Attitude face aux projets de développement

Méthodologie (1)

- Enquêtes quantitatives
- Entretiens qualitatifs
- Photos aériennes
- Relevé de terrain
- Cartographie, SIG
- Analyse spatiale
- Modélisation



Méthodologie (2)

- Interdisciplinarité
- Prise en compte de l'espace
- Allers-retours théorie/terrain

Résultats (1)

● Test des théories PDE

→ *Théories*

*(néo)malthusiennes et
(néo)boseerupiennes*

*Types idéaux trop tranchés pour des
échelles fines de temps et d'espace*

Résultats (2)

● Test des théories PDE

→ *Relâchement*

*de certaines hypothèses du modèle
économique néo-classique
(marché, profit)*

- Minimisation des risques
- Entité décisionnelle familiale
- Réseaux de solidarité

Résultats (3)

- Population et environnement

Pour déterminer les pratiques :

Variable démographique moins importante

que le système de production agricole

Résultats (4)

● Perception de l'environnement

- *Fonction du degré de perception d'enclavement*
- *Collective (au niveau du village)*
- *Résultat d'un lien social très vivace*

Résultats (5)

● Attitude face aux projets de développement

- *impossibilité pour les ménages de prendre le moindre risque économique ou social*
- *mauvaises expériences laissées en souvenir pendant la période collectiviste*

→ Extrême méfiance

Conclusion générale

Les freins au développement sont:

D'une part, la pauvreté

Et d'autre part, de nature organisationnelle

Implications politiques

Recommandations pour la mise en place de projets de développement

● Accumulation minimum

- Minimiser les risques
- Solidarité sociale

● Intégrer la composante organisationnelle dont

- La coordination
- Les relais
- Tenir compte des rapports sociaux

Implications politiques

- Prendre en compte l'espace
 - Enclavement physique
 - Perception psychologique
- Aspects techniques :
 - Crédits ruraux correspondant au calendrier cultural
 - Renforcement des capacités techniques à tous les niveaux
 - Intégrer les attentes et méfiances des populations

Implications politiques

- Accumulation minimum
- Intégrer la composante organisationnelle
- Prendre en compte l'espace
- Aspects techniques